

PRODUKTVORTEILE

- + FLAT: Flach für einfache Handhabung
- + Rund für bis 1008 Fasern
- + EINFACH: Die Kabeleingangs- und -ausgangsansports sind für eine Vielzahl von Durchmessern geeignet und erleichtern die Verwendung
- + GESCHÜTZT: Wasserdichtes IP68-Dichtung, UV-beständiges Material
- + INTUITIV: Wählen Sie aus verschiedenen Kassetten für eine einfache Identifizierung der Spleiße
- + INNOVATIV: Integrierte RFID-Etiketten für eine einfache Identifizierung der Kassette

PRÉSENTATION

Omelcom AMPHIBOX-Boxen werden für den FTTx-Ausbau in unterirdischen oder auf Masten montierten Anwendungen verwendet.

Der flache Formfaktor erleichtert das horizontale Ablegen der Muffe zum spleißen. Er erleichtert auch die Wandmontage und die Installation in Kabinen.

Die runde Muffe ermöglicht das Spleißen von bis zu 1008 Fasern in einer kompakten Box auf zwei Seitengestellen.

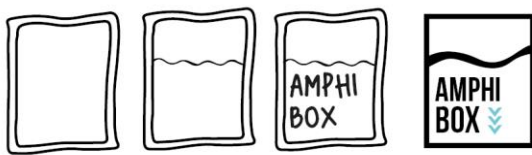
Die Multikabeldichtungen der Box sind mit einer Vielzahl von Durchmessern kompatibel und einfach zu installieren. Nur drei verschiedene AMPHIBOX-Modelle decken den Durchmesserbereich von 6 OF bis 288 OF ab.

Omelcom AMPHIBOX-Boxen sind außerdem mit Kassetten ausgerüstet, so dass der Inhalt jeder Box später angepasst und erweitert werden kann.



Unser optionales RFID-System ist eine gute Art der Rückverfolgung und des Schutzes Ihrer Apparatur.





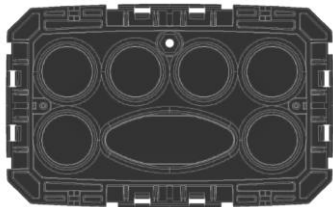
oberirdischer & unterirdischer Anschluss

144 & 288 & 1008 GF BOXEN

VERFÜGBARE MODELLE



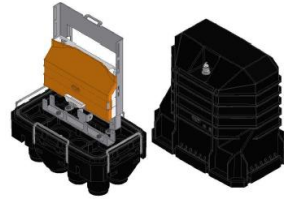
GRUNDTEIL



1 x 32 mm x 80 mm ovale
Einführung
6 x 32 mm ø runde Einführung

Haubegröße M

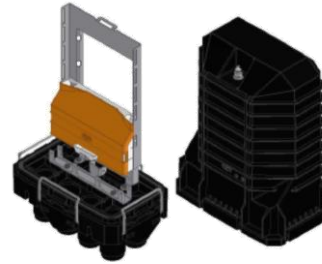
VOLUMEN = 6,9 L
Maße : 150x240x320 mm



AMPHIBOX FLAT M
Max. Kassetten : 12
Spleißkapazität : 144

Haubegröße L

VOLUMEN = 8,5 L
Maße : 150x240x390 mm



AMPHIBOX FLAT L
Max. Kassetten : 24
Spleißkapazität : 288

GRUNDTEIL



2 x ovale Einführung 32x80 mm
8 x runde Einführung ø32 mm

Haubegröße XXL

VOLUMEN =
Maße : ø320x566 mm



AMPHIBOX XXL
Max. Kassetten : 84
Spleißkapazität : 1008

BEFESTIGUNG

BEFESTIGUNGSKITS

AMPHIBOX-FIX



Kit zur Montage in Kabelschächte oder an Masten für UBOX Flat

AMPHIBOX-ROUND-FIX

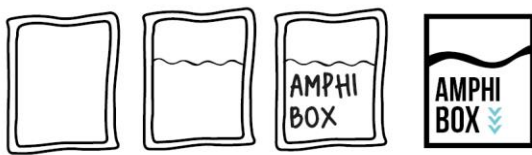


Kit für die Montage in Kabelschächte für UBOX Rund

VERWENDUNG



Dans le soucis de mieux servir ses clients et d'améliorer les performances de ses produits, OMELCOM se réserve la possibilité de modifier les présentes caractéristiques sans notification préalable

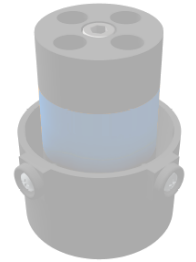
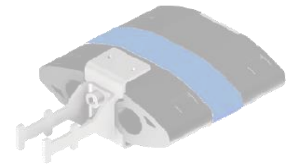


oberirdischer & unterirdischer Anschluss

144 & 288 & 1008 GF BOXEN

KALTDICHTUNGEN

| KALTDICHTUNGSART | E/A NUMMER | KOMPATIBLE DURCHMESSER |
|---------------------|------------|---------------------------------|
| AMPHIBOX-POM-2X16mm | 2 | 5 mm ≤ \varnothing ≤ 16,5 mm |
| AMPHIBOX-POM-2X20mm | 2 | 7 mm ≤ \varnothing ≤ 20,5 mm |
| AMPHIBOX-POM-4X10mm | 4 | 5 mm ≤ \varnothing ≤ 10 mm |
| AMPHIBOX-PRM-1X20mm | 1 | 15 mm ≤ \varnothing ≤ 20,5 mm |
| AMPHIBOX-PRM-1X16mm | 1 | 10 mm ≤ \varnothing ≤ 16,5 mm |
| AMPHIBOX-PRM-4X8mm | 4 | 5 mm ≤ \varnothing ≤ 8,5 mm |
| AMPHIBOX-PRM-8X7mm | 8 | 3 mm ≤ \varnothing ≤ 7,3 mm |
| AMPHIBOX-PRM-2X12mm | 2 | 8 mm ≤ \varnothing ≤ 12,5 mm |
| AMPHIBOX-PRM-4X10mm | 4 | 6 mm ≤ \varnothing ≤ 10,5 mm |
| AMPHIBOX-PRM-12X4mm | 12 | 0 mm ≤ \varnothing ≤ 4,5 mm |

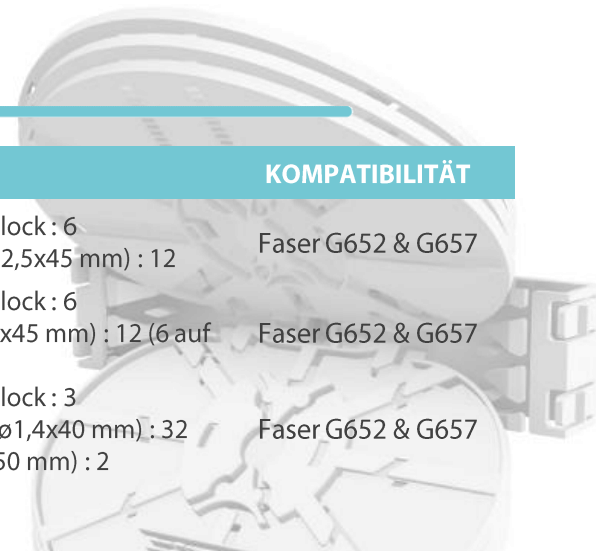


| HEIßDICHTUNGSART | E/A NUMMER | KOMPATIBLE DURCHMESSER |
|---------------------|------------|-------------------------------|
| AMPHIBOX-POT-2X27mm | 2 | 10 mm ≤ \varnothing ≤ 27 mm |
| AMPHIBOX-PRT-1X30mm | 1 | 10 mm ≤ \varnothing ≤ 30 mm |

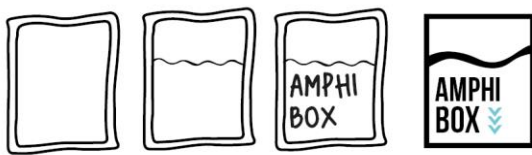


KASSETTEN

| KASSETTENART | KAPAZITÄT | KOMPATIBILITÄT |
|---------------------|---|-------------------|
| AMPHIBOX-BK7-6-12S | Anzahl der Kassetten pro Block : 6 Anzahl der Smoooves pro Kassette (ø2,5x45 mm) : 12 | Faser G652 & G657 |
| AMPHIBOX-BK7-6-2x6S | Anzahl der Kassetten pro Block : 6 Anzahl der Smoooves pro Kassette (ø2,5x45 mm) : 12 (6 auf jeder Seite) | Faser G652 & G657 |
| UBOX-BK7-3-2PLC | Anzahl der Kassetten pro Block : 3 Anzahl der µ-Smoooves pro Kassette (ø1,4x40 mm) : 32 Anzahl der PLC splitter (4x7x50 mm) : 2 | Faser G652 & G657 |



Dans le soucis de mieux servir ses clients et d'améliorer les performances de ses produits, OMELCOM se réserve la possibilité de modifier les présentes caractéristiques sans notification préalable



ARTIKELNUMMER

| | PALETTE | A/N | BESCHREIBUNG | |
|-----------|-------------------------------|---------------------|--------------------------------------|-------------------------------|
| BOX | AMPHIBOX FLAT M | CO450 | IP68 SPLICE BOX 144OF | |
| | AMPHIBOX FLAT L | CO460 | IP68 SPLICE BOX 288OF | |
| | AMPHIBOX ROUND XXL | CO480 | IP68 SPLICE BOX 1008OF | |
| | AMPHIBOX-POM-2X16mm | CO500 | OVAL MECHANICAL PORT 2X16 mm | |
| | AMPHIBOX-POM-2X20mm | CO501 | OVAL MECHANICAL PORT 2X20 mm | |
| | AMPHIBOX-POM-4X10mm | CO502 | OVAL MECHANICAL PORT 4X10 mm | |
| | AMPHIBOX-PRM-1X20mm | CO503 | ROUND MECHANICAL PORT 1X20 mm | |
| | AMPHIBOX-PRM-1X16mm | CO504 | ROUND MECHANICAL PORT 1X16 mm | |
| | Eingangs- /Ausgangs- ports | AMPHIBOX-PRM-4X8mm | CO505 | ROUND MECHANICAL PORT 4X8 mm |
| | | AMPHIBOX-PRM-8X7mm | CO506 | ROUND MECHANICAL PORT 8X7 mm |
| | | AMPHIBOX-PRM-2X12mm | CO507 | ROUND MECHANICAL PORT 2X12 mm |
| | | AMPHIBOX-PRM-4X10mm | CO508 | ROUND MECHANICAL PORT 4X10 mm |
| | | AMPHIBOX-PRM-12X4mm | CO509 | ROUND MECHANICAL PORT 12X4 mm |
| | | AMPHIBOX-POT-2X27mm | CO518 | ROUND MECHANICAL PORT 2X27 mm |
| KASSETTEN | AMPHIBOX-PRT-1X30mm | CO519 | ROUND MECHANICAL PORT 1X30 mm | |
| | AMPHIBOX-BK7-6-12S | CO520 | BLOCK 6 TRAYS 12 OF G652D | |
| | AMPHIBOX-BK7-6-2x6S | CO521 | BLOCK 6 TRAYS BIFACE 12OF G652D | |
| | AMPHIBOX-BK7-3-2PLC | CO522 | BLOCK 3 TRAYS 2 SPLITTERS | |
| | AMPHIBOX-BK7-6-12ANT | CO523 | BLOCK 6 TRAYS 12 OF ANT G652D | |
| ZUBEHÖR | AMPHIBOX-FIX | CO530 | WALL MOUNTING KIT FOR AMPHIBOX FLAT | |
| | AMPHIBOX-ROUND-FIX | CO531 | WALL MOUNTING KIT FOR AMPHIBOX ROUND | |
| | AMPHIBOX-RFID | CO532 | RFID SYSTEM | |



Dans le soucis de mieux servir ses clients et d'améliorer les performances de ses produits, OMELCOM se réserve la possibilité de modifier les présentes caractéristiques sans notification préalable